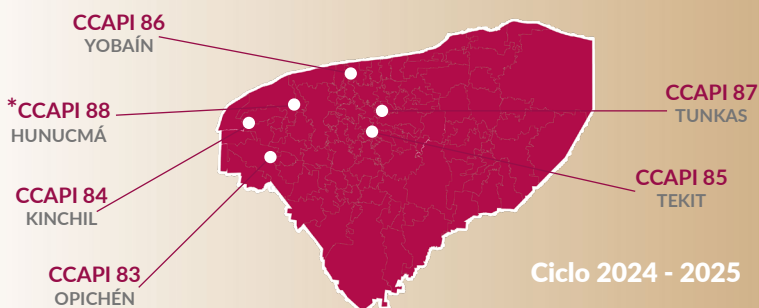


# CCAPI

## CENTROS COMUNITARIOS PARA ATENCIÓN A LA PRIMERA INFANCIA EN YUCATÁN

"Los CCAPI están en zonas urbano-marginales y ayudan a mejorar la crianza en familias y comunidades."

### Cobertura



MUNICIPIOS	ALUMNOS		
	HOMBRES	MUJERES	TOTAL
OPICHÉN	15	10	25
KINCHIL	13	12	25
TEKIT	16	9	25
YOBAÍN	8	4	12
TUNKÁS	13	12	25

\* CCAPI de nueva creación por lo que aún no reporto cifras.



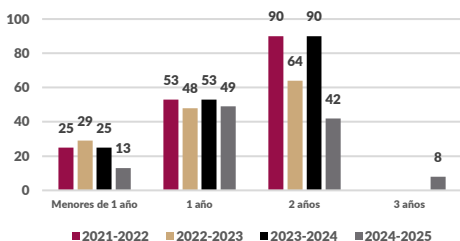
PERSONAS CUIDADORAS  
**110**  
PADRES DE FAMILIA

**OBJETIVO**  
Apoyar el desarrollo de niñas y niños de 0 a 3 años en las poblaciones más vulnerables del país.

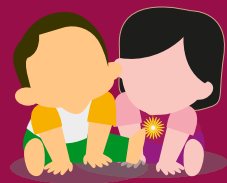


PERSONAL  
**5**  
AGENTES EDUCATIVOS

### Alumnos en CCAPI



En el ciclo 2024-2025, los CCAPI atienden a **112** niñas y niños de 0 a 3 años.



La mayor cantidad de niños y niñas inscritos se encuentra en el grupo de 1 año de edad.



### Alumnos Atendidos por sexo (2024-2025)

